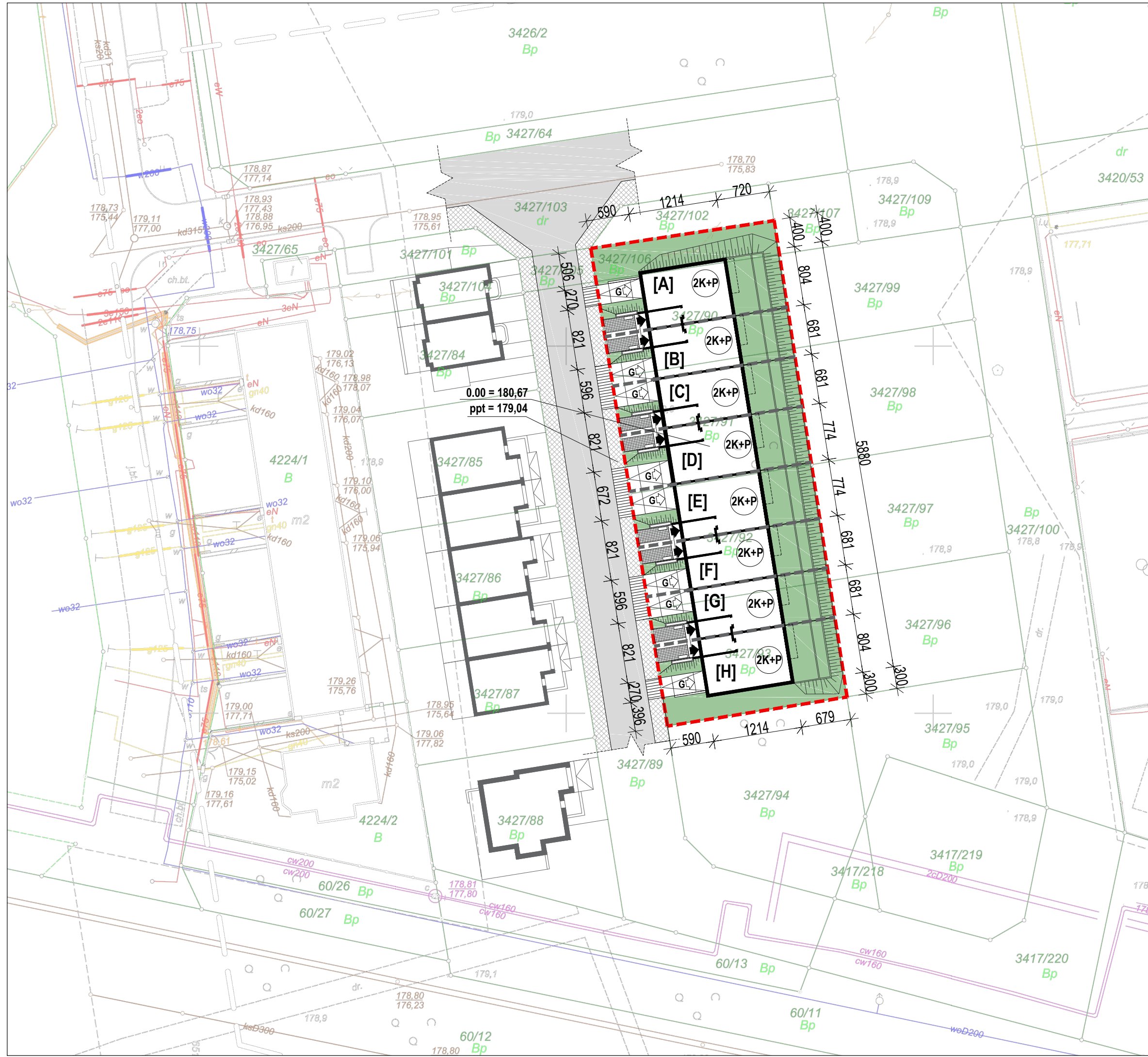


Projekt zagospodarowania terenu

skala 1:500



- - - granica działki
 - 2K+P ilość kondygnacji
 - wejście do obiektu
 - G** zjazd do garażu
 - projektowana zabudowa
 - nawierzchnia biologicznie czynna
 - nawierzchnia drogowa
 - nawierzchnie utwardzone (chodnik/tereny prywatne)
- ppt = projektowany poziom terenu

UWAGA:

1. Wszystkie wymiary i rzędne należy sprawdzić na budowie. W przypadku wystąpienia różnic, projektowany układ należy dostosować do stanu istniejącego, zachowując zasady zawarte w proj.
2. O jakichkolwiek niezgodnościach i wątpliwościach należy poinformować projektanta.
3. Projekt architektoniczny należy rozpatrywać z opisem oraz z projektami branżowymi: konstrukcja, instalacje sanitarne i elektryczne.
4. Wszystkie użyte materiały muszą posiadać atesty dopuszczenia stosowania w budownictwie

projekt jt tokarczyk.jakub@gmail.com
 47-208 Reńska Wieś ul. Stroma 30
 tel. 517459396 | NIP: 7492042159

temat projektu				
Zabudowa szeregowa - 8 segmentów budynków mieszkalny jednorodzinnych				
inwestor				
BAN-ART Firma Handlowa, Andrzej Bandurowski, 47-232 Kędzierzyn-Koźle, ul. Bolesława Śmiałego 2				
adres inwestycji				
47-220 Kędzierzyn-Koźle, ul. Horoszkiewicza, dz. nr 3427/106, 3427/90, 3427/91, 3427/92, 3427/93, jednostka ewid. 160301_1, obręb: Kędzierzyn 0044				
BRANŻA ARCHITEKTONICZNA				
projektant, specjalność architektoniczna				
mgr inż. arch. Grzegorz Janik, upr. 06/OPOKK/2009				
opracowanie				
mgr inż. arch. Jakub Tokarczyk				
faza	branża	skala	rewizja	data
PB	ARCHITEKTURA	1:500	001	2018-01-30
nazwa rysunku				nr rys.
Projekt zagospodarowania terenu				PZT-01